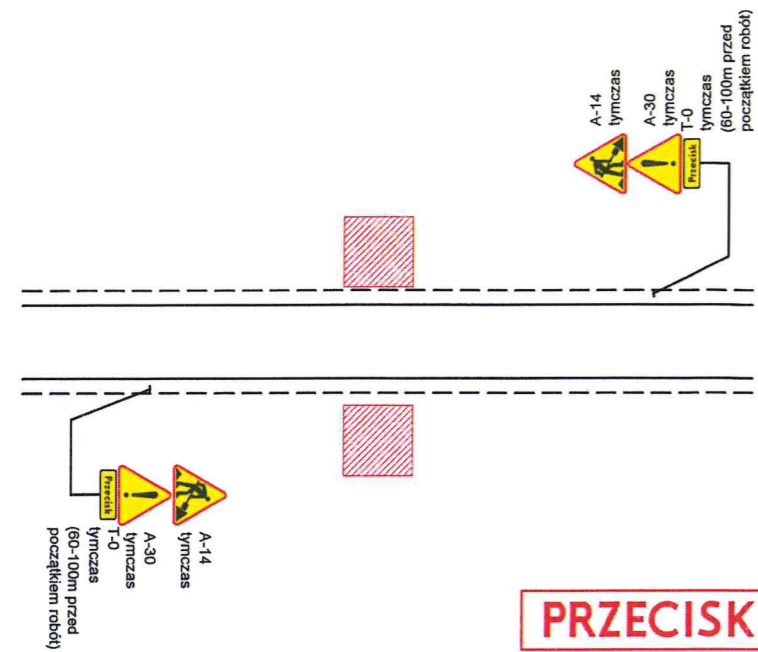
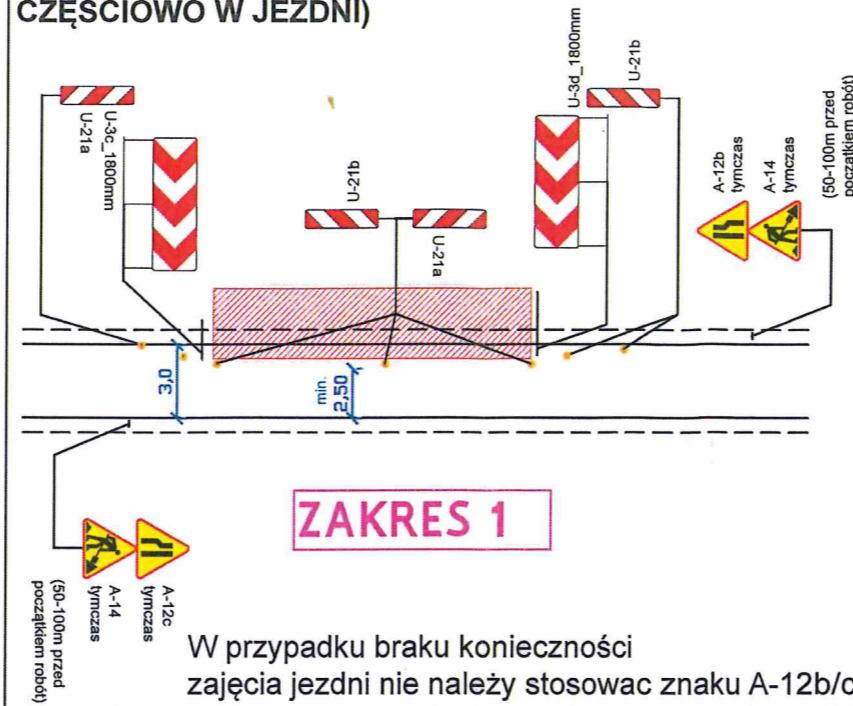


SCHEMAT OZNAKOWANIA DLA ROBÓT: PRZECISK 1, PRZECISK 2:



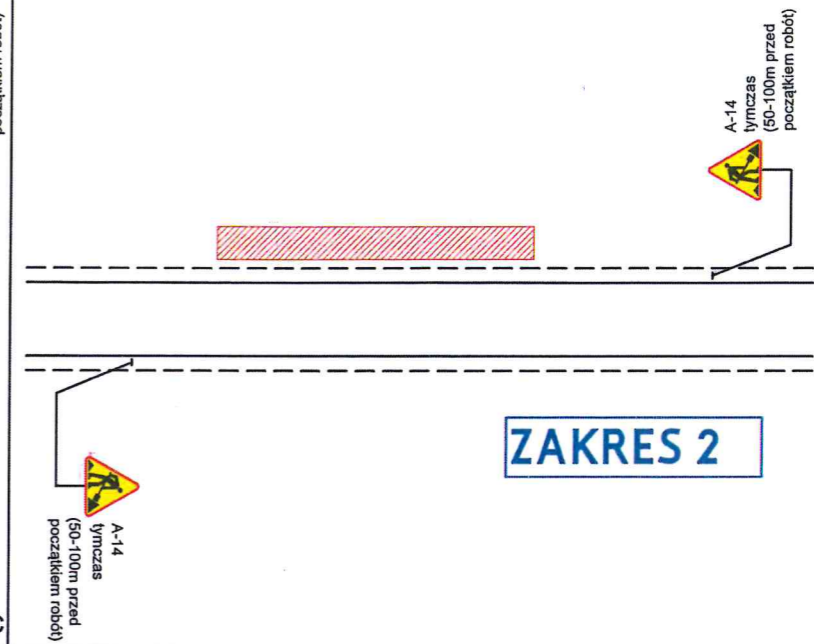
PRZECISK

SCHEMAT OZNAKOWANIA DLA ROBÓT: ZAKRES 1 (ROBOTY PROWADZONE W POBOCZU ORAZ CZĘŚCIOWO W JEZDNI)

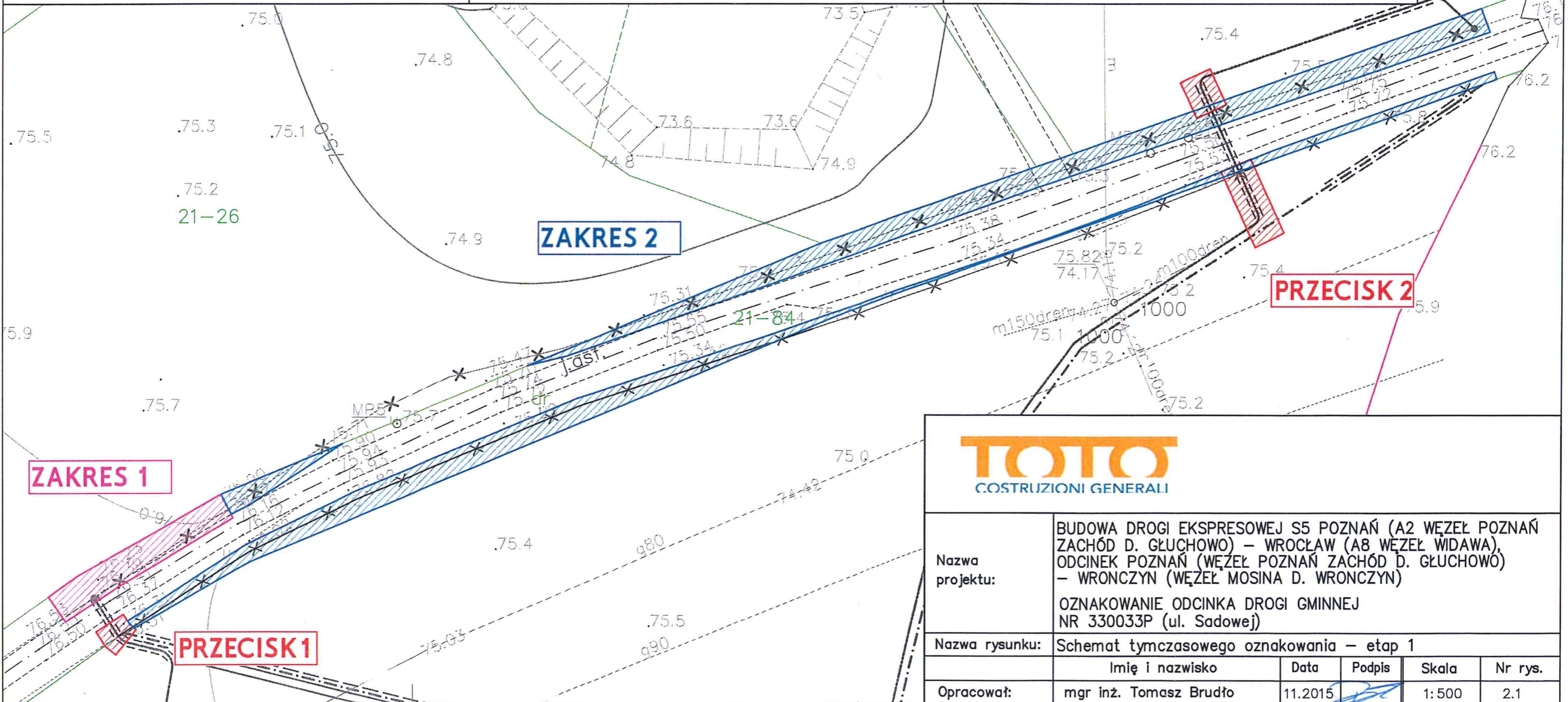


ZAKRES 1

SCHEMAT OZNAKOWANIA DLA ROBÓT: ZAKRES 2 (ROBOTY PROWADZONE W PASIE ZIELENI)



ZAKRES 2



Nazwa projektu:	BUDOWA DROGI EKSPRESOWEJ S5 POZNAŃ (A2 WEZŁ POZNAŃ ZACHÓD D. GŁUCHOWO) – WROCŁAW (A8 WEZŁ WIDAWA), ODCINEK POZNAŃ (WEZŁ POZNAŃ ZACHÓD D. GŁUCHOWO) – WRONCZYN (WEZŁ MOSINA D. WRONCZYN)				
Nazwa rysunku:	OZNAKOWANIE ODCINKA DROGI GMINNEJ NR 330033P (ul. Sadowej)				
Opracował:	mgr inż. Tomasz Brudło	Data	11.2015	Podpis	
		Skala	1:500	Nr rys.	2.1